

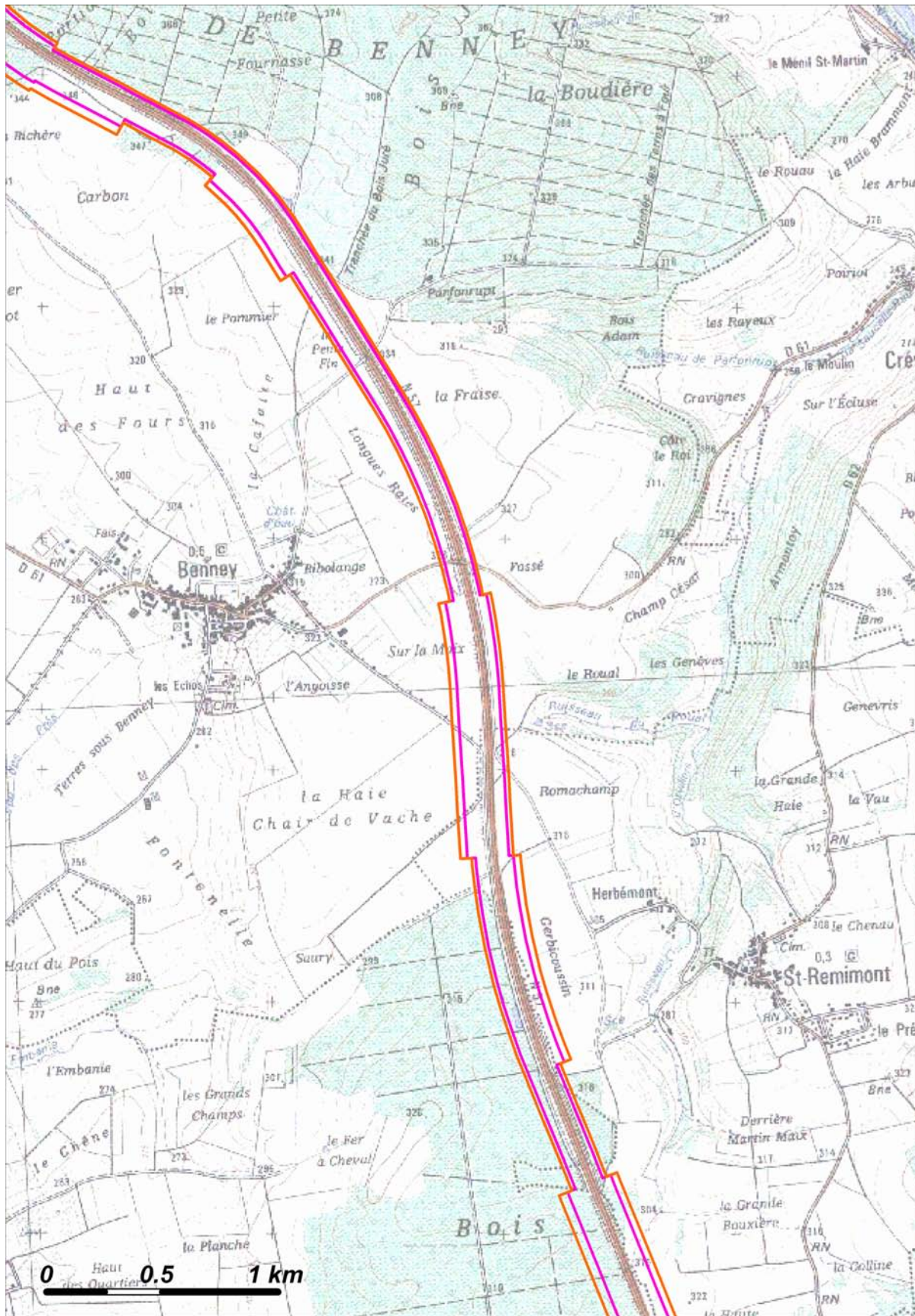
Plan de situation

- Indicateur Ln
 - Isophone 62 dB(A)
- Indicateur Lden
 - Isophone 68 dB(A)

N57 – Carte C – Indicateur Lden > 68 dB et Ln > 62 dB

Zones exposées au bruit à l'aide de courbes isophones indiquant la localisation des émissions de bruit en application des articles R 572-1 et suivants du Code de l'Environnement.

Plan annexé à l'arrêté préfectoral n° du

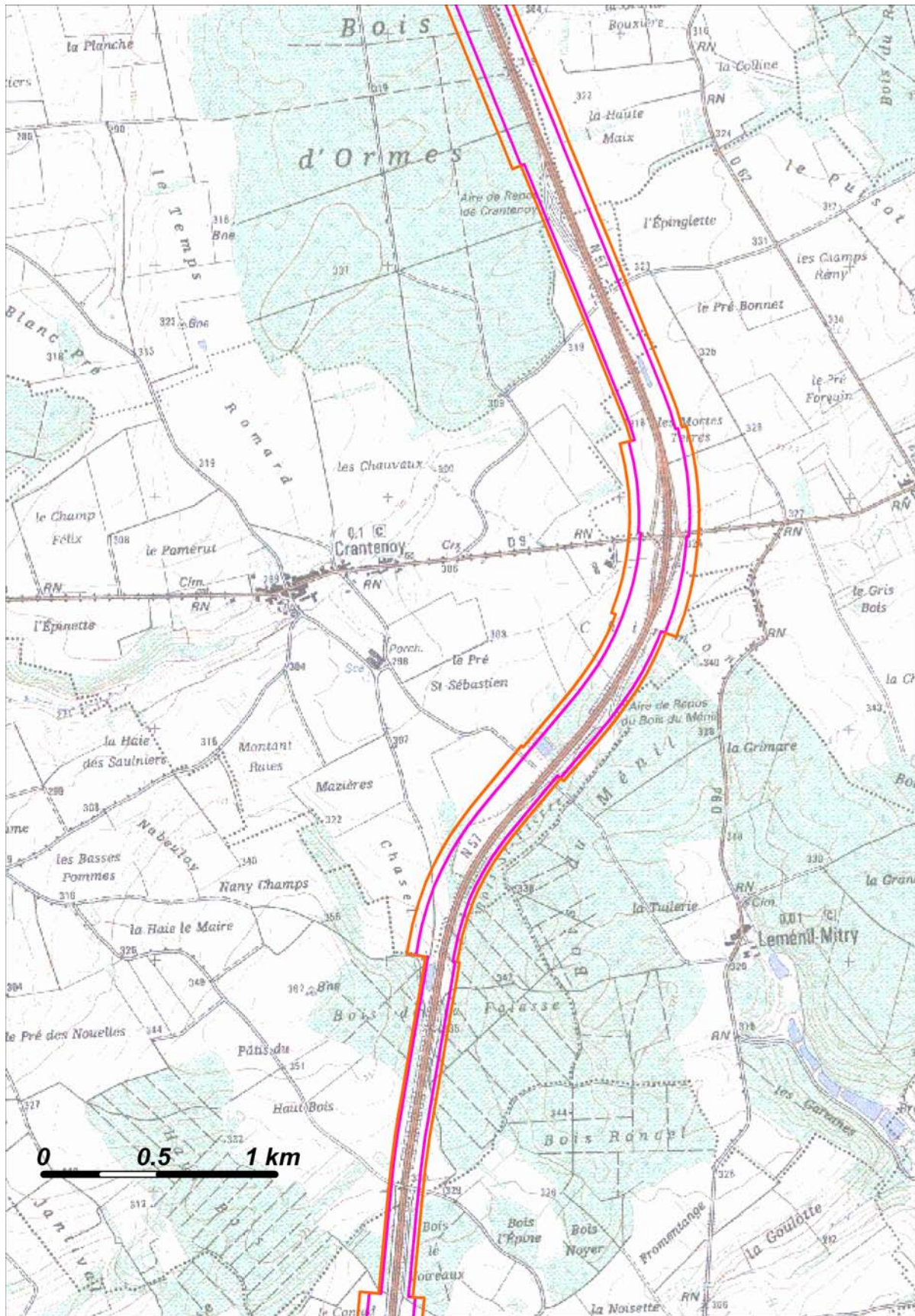


Plan de situation

N57 – Carte C – Indicateur Lden > 68 dB et Ln > 62 dB

Zones exposées au bruit à l'aide de courbes isophones indiquant la localisation des émissions de bruit en application des articles R 572-1 et suivants du Code de l'Environnement.

Plan annexé à l'arrêté préfectoral n° du



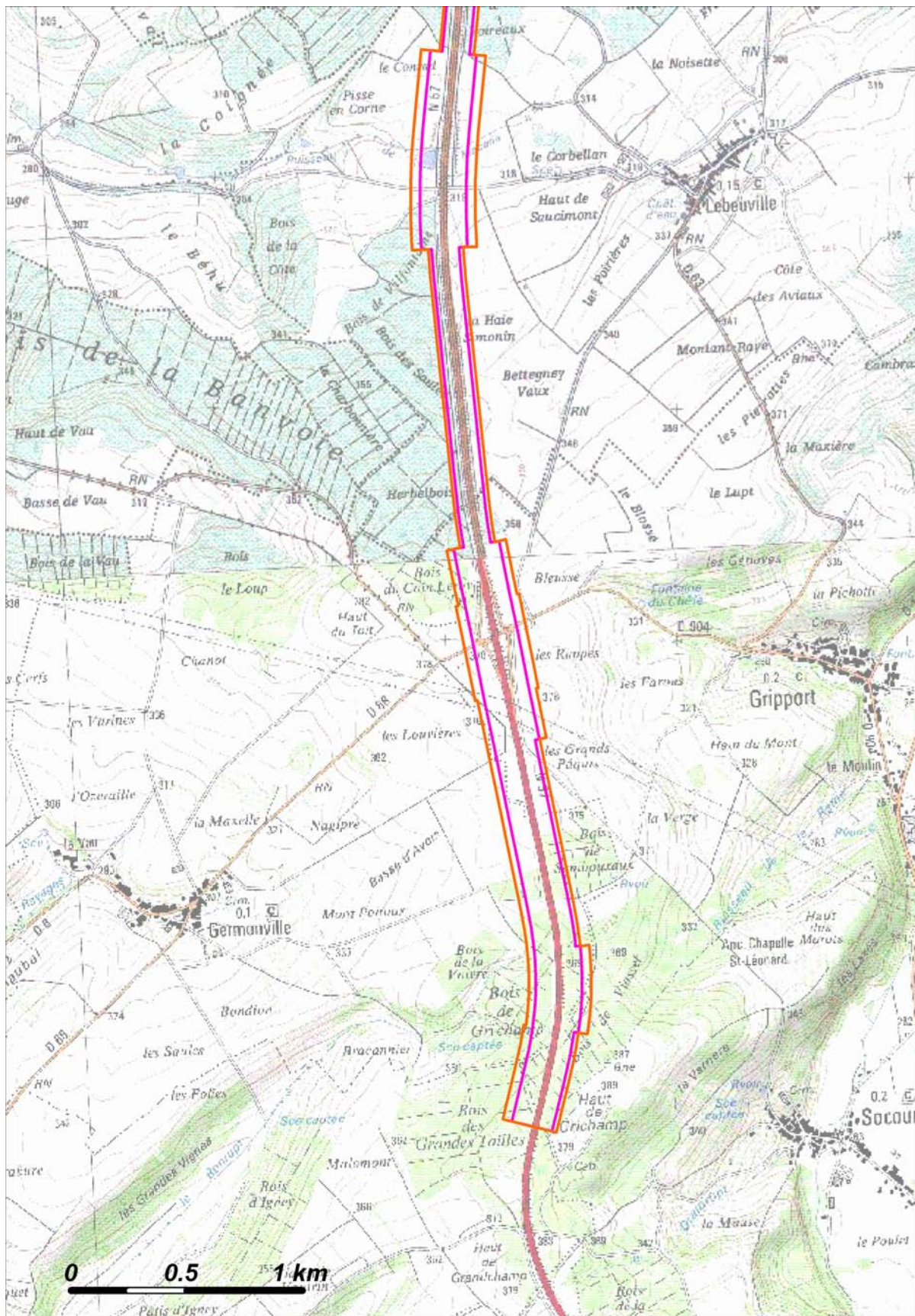
Plan de situation

- Indicateur Ln
 Isophone 62 dB(A)
 Indicateur Lden
 Isophone 68 dB(A)

N57 – Carte C – Indicateur Lden > 68 dB et Ln > 62 dB

Zones exposées au bruit à l'aide de courbes isophones indiquant la localisation des émissions de bruit en application des articles R 572-1 et suivants du Code de l'Environnement.

Plan annexé à l'arrêté préfectoral n° du



Plan de situation

- Indicateur Ln
 - Isophone 62 dB(A)
- Indicateur Lden
 - Isophone 68 dB(A)

N57 – Carte C – Indicateur Lden > 68 dB et Ln > 62 dB

Zones exposées au bruit à l'aide de courbes isophones indiquant la localisation des émissions de bruit en application des articles R 572-1 et suivants du Code de l'Environnement.

Plan annexé à l'arrêté préfectoral n° du